

# OptiPlex 7440 All-in-One

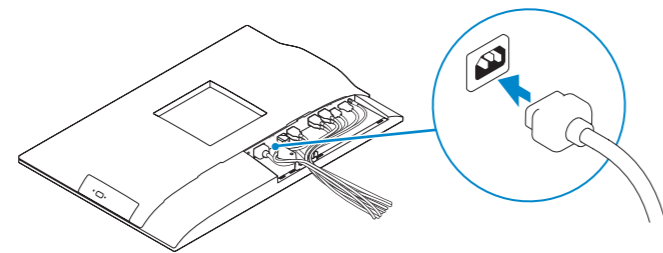
## Quick Start Guide

快速入门指南  
快速入門指南  
퀵스타트 가이드  
빠른 시작 안내서



### 1 Connect the power cable and other devices

连接电源线和其他设备  
連接電源線和其他裝置  
電源ケーブルと他のデバイスを接続する  
전원 케이블 및 기타 장치를 연결합니다

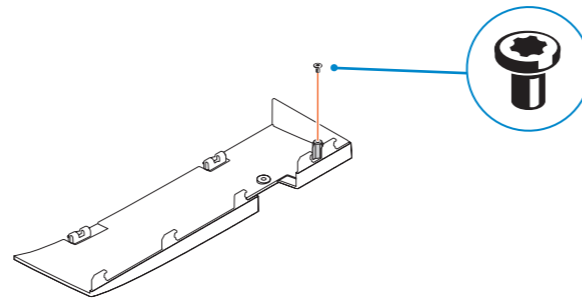


**NOTE:** If you are connecting a wireless keyboard or mouse, see the documentation that shipped with it.

- 注：如果您要连接无线键盘或鼠标，请参阅随附的文档。
- 註：如果您要連接無線鍵盤或滑鼠，請參閱隨附的說明文件。
- メモ：ワイヤレスキーボード、またはマウスを接続する場合は、付属のマニュアルを参照してください。
- 주: 무선 키보드 또는 마우스를 사용하는 경우 함께 제공된 문서를 참조하십시오.

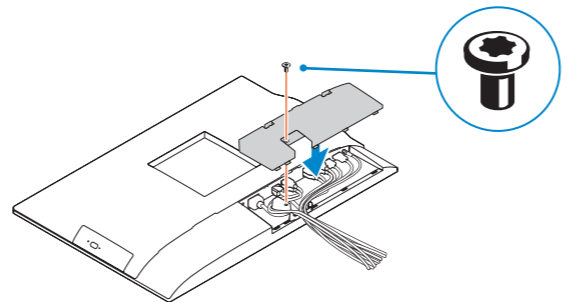
### 2 Remove the torx screw from the cable cover (Optional)

拧下电缆护盖上的梅花螺钉（可选）  
卸下纜線護蓋的 Torx 螺絲（選用）  
ケーブルカバーからトルクスネジを取り外す（オプション）  
케이블 덮개의 별나사를 제거합니다(선택 사항)



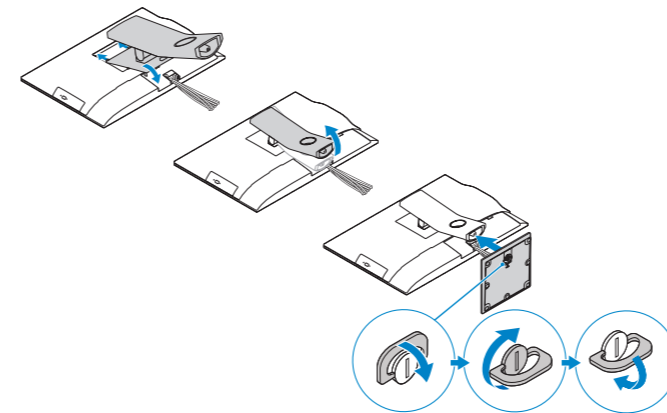
### 3 Install the cable cover (Optional)

安装电缆护盖（可选）  
安裝纜線護蓋（選用）  
ケーブルカバーを取り付ける（オプション）  
케이블 덮개를 장착합니다(선택 사항)



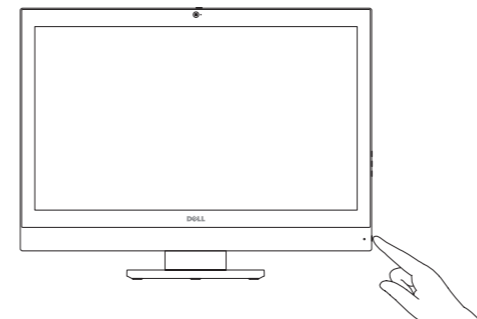
### 4 Install the stand

安装机架 | 安裝腳架  
スタンドを取り付ける | 스탠드 설치



### 5 Press the power button

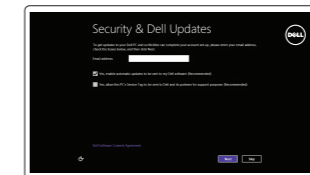
按下电源按钮 | 按下電源按鈕  
電源ボタンを押す | 전원 버튼을 누릅니다



### 6 Finish Windows setup

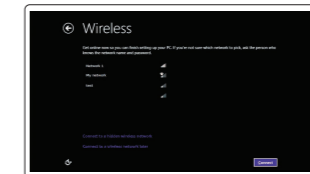
完成 Windows 设置 | 完成 Windows 設定  
Windows セットアップを終了する | Windows 설치 종료

#### Windows 8.1



#### Enable security and updates

启用安全和更新  
啓用安全性與更新  
セキュリティとアップデートを有効にする  
보안 및 업데이트 활성화

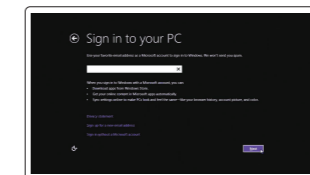


#### Connect to your network

连接到网络  
連接網路  
네트워크에 연결  
네트워크에 연결

**NOTE:** If you are connecting to a secured wireless network, enter the password for the wireless network access when prompted.

- 注：如果您要连接加密的无线网络，请在提示时输入访问该无线网络所需的密码。
- 註：如果您要連線至安全的無線網路，請在提示下輸入存取無線網路的密碼。
- メモ：セキュリティ保護されたワイヤレスネットワークに接続している場合、プロンプトが表示されたらワイヤレスネットワークアクセスのパスワードを入力します。
- 주: 보안된 무선 네트워크에 연결하는 경우 프롬프트 메시지가 표시되면 무선 네트워크 액세스 암호를 입력하십시오.



#### Sign-in to your Microsoft account or create a local account

登录您的 Microsoft 帐户或创建一个本地帐户  
登入您的 Microsoft 帳號或建立本機帳號  
Microsoft アカウントにサインインする、またはローカルアカウントを作成する  
Microsoft 계정에 로그인하거나 로컬 계정을 만듭니다

Product support and manuals  
產品支持和手冊 | 產品支援與手冊  
製品サポートとマニュアル | 제품 지원 및 설명서

dell.com/support  
dell.com/support/manuals

#### Contact Dell

与 Dell 联络 | 與 Dell 公司聯絡  
デルへのお問い合わせ | Dell사에 문의합니다

dell.com/contactdell

#### Regulatory and safety

管制和安全 | 管制與安全  
認可と安全性 | 규정 및 안전

dell.com/regulatory\_compliance

#### Regulatory model

管制型号 | 安規型號  
認可モデル | 규정 모델

W11C

#### Regulatory type

管制类型 | 安規類型  
認可タイプ | 규정 유형

W11C001

#### Computer model

计算机型号 | 電腦型號  
컴퓨터 모델 | 컴퓨터 모델

OptiPlex 7440 AIO  
OptiPlex 7440 AIO 系列

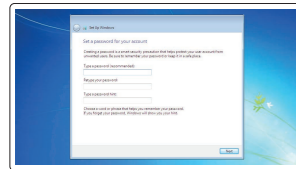


052V0GA00

© 2015 Dell Inc.  
© 2015 Microsoft Corporation.

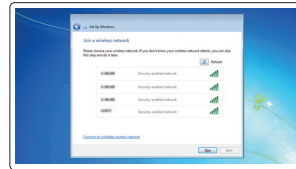
Printed in China.  
2015-07

## Windows 7



### Set up password for Windows

设置 Windows 密码  
 設定 Windows 密碼  
 Windows のパスワードをセットアップする  
 Windows 암호 설정



### Connect to your network

连接到网络  
 連接網路  
 ネットワークに接続する  
 네트워크에 연결

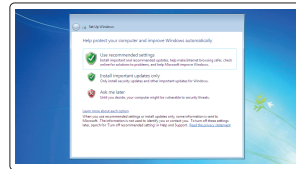
**NOTE:** If you are connecting to a secured wireless network, enter the password for the wireless network access when prompted.

**注:** 如果您要连接加密的无线网络, 请在提示时输入访问该无线网络所需的密码。

**註:** 如果您要連線至安全的無線網路, 請在提示下輸入存取無線網路的密碼。

**メモ:** セキュリティ保護されたワイヤレスネットワークに接続している場合、プロンプトが表示されたらワイヤレスネットワークアクセスのパスワードを入力します。

**주:** 보안된 무선 네트워크에 연결하는 경우 프롬프트 메시지가 표시되면 무선 네트워크 액세스 암호를 입력하십시오.



### Protect your computer

保护您的计算机  
 保護您的電腦  
 コンピュータを保護する  
 컴퓨터 보호

## Locate your Dell apps

查找 Dell 应用程序 | 找到您的 Dell 應用程式  
 Dell アプリケーションを見つける | Dell 앱 찾기

## Windows 8.1



### Register your computer

注册您的计算机 | 註冊您的電腦  
 コンピュータを登録する | 컴퓨터 등록



### Dell Backup and Recovery

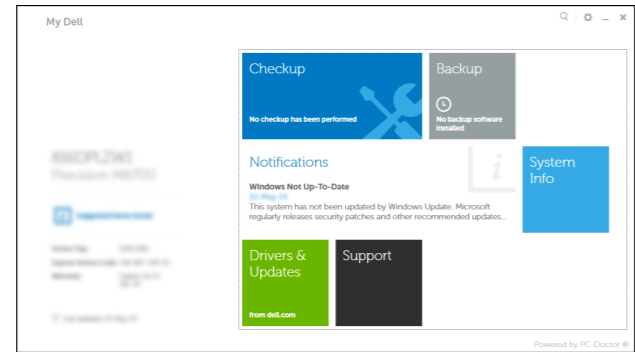
**Backup, recover, repair, or restore your computer**  
 备份、恢复、修复或还原您的计算机  
 備份、復原、修復或還原您的電腦  
 コンピュータをバックアップ、リカバリ、修復、リストアする  
 컴퓨터 백업, 복구, 수리 및 복원



### My Dell

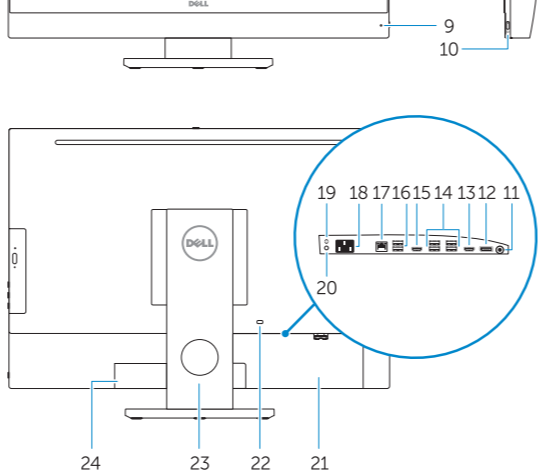
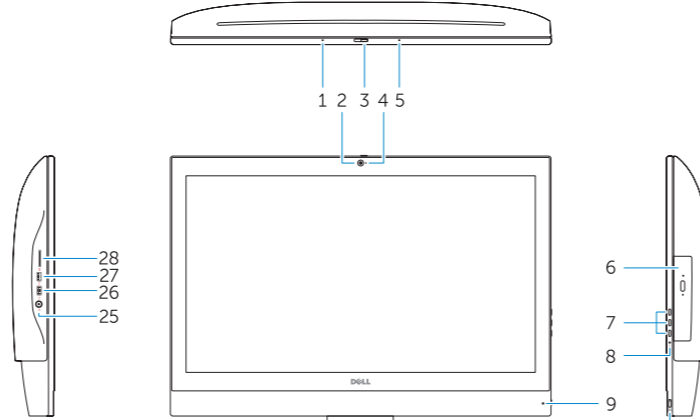
#### Check and update your computer

检查和更新您的计算机  
 檢查並更新您的電腦  
 コンピュータを確認してアップデートする  
 컴퓨터 검사 및 업데이트



## Features

功能部件 | 功能 | 外觀 | 기능



1. Microphone
2. Camera
3. Camera privacy latch
4. Camera-status light
5. Microphone
6. Optical drive
7. On Screen Display (OSD) buttons
8. Hard-drive status light
9. Power-status light
10. Power button/Power light
11. Audio connector
12. DisplayPort connector
13. HDMI-out connector
14. USB 3.0 connectors
15. HDMI-in connector

1. 麦克风
2. 摄像头
3. 摄像头隐私门锁
4. 摄像头状态指示灯
5. 麦克风
6. 光盘驱动器
7. 屏幕显示 (OSD) 按钮
8. 硬盘驱动器状态指示灯
9. 电源状态指示灯
10. 电源按钮/电源指示灯
11. 音频连接器
12. DisplayPort 连接器
13. HDMI 输出连接器
14. USB 3.0 连接器
15. HDMI 输入连接器

16. USB 2.0 connectors
17. Network connector
18. Power-cable connector
19. Power-diagnostic button
20. Power-diagnostic light
21. Cable cover
22. Security cable slot
23. Stand
24. Service tag label
25. Headset connector
26. USB 3.0 connector with PowerShare
27. USB 3.0 connector
28. Memory card reader

16. USB 2.0 连接器
17. 网络连接器
18. 电源电缆连接器
19. 电源诊断按钮
20. 电源诊断指示灯
21. 电缆护盖
22. 安全缆线插孔
23. 机架
24. 服务标签
25. 耳机接口
26. USB 3.0 连接器 (带 PowerShare)
27. USB 3.0 连接器
28. 内存卡读取器

1. 麥克風
2. 攝影機
3. 攝影機隱私門鎖
4. 攝影機狀態指示燈
5. 麥克風
6. 光碟機
7. 螢幕顯示 (OSD) 按鈕
8. 硬碟機狀態指示燈
9. 電源狀態指示燈
10. 電源按鈕/電源指示燈
11. 音效連接器
12. DisplayPort 連接器
13. HDMI 輸出連接器
14. USB 3.0 連接器
15. HDMI 輸入連接器

1. 마이크
2. 카메라
3. 카메라プライバシ라치
4. 카메라스테ータ스라이트
5. 마이크
6. 옵티컬드라이브
7. 온스크린디스플레이 (OSD) 버튼
8. 하드드라이브스테ータ스라이트
9. 전원스테ータ스라이트
10. 전원버튼/전원라이트
11. 오디오코넥타
12. DisplayPort 코넥타
13. HDMI 출코넥타
14. USB 3.0 코넥타

16. USB 2.0 連接器
17. 網路連接器
18. 電源線連接器
19. 電源診斷按鈕
20. 電源診斷指示燈
21. 纜線護蓋
22. 安全纜線插槽
23. 腳架
24. 服務標籤
25. 耳機連接器
26. 具 PowerShare 的 USB 3.0 連接器
27. USB 3.0 連接器
28. 記憶卡讀卡器

15. HDMI 入カコ넥タ
16. USB 2.0 コ넥タ
17. ネットワークコ넥タ
18. 電源ケーブルコ넥タ
19. 電源診断ボタン
20. 電源診断ライト
21. ケーブルカバー
22. セキュリティーケーブルスロット
23. スタンド
24. サービスタグラベル
25. ヘッドセットコ넥タ
26. PowerShare 機能付き USB 3.0 コ넥タ
27. USB 3.0 コ넥タ
28. 메모리카드리더

1. 마이크
2. 카메라
3. 카메라 프라이버시 래치
4. 카메라 상태 표시등
5. 마이크
6. 광학 드라이브
7. OSD(On Screen Display) 버튼
8. 하드 드라이브 상태 표시등
9. 전원 상태 표시등
10. 전원 버튼/전원 표시등
11. 오디오 커넥터
12. DisplayPort 커넥터
13. HDMI 출력 커넥터
14. USB 3.0 커넥터
15. HDMI 입력 커넥터

16. USB 2.0 커넥터
17. 네트워크 커넥터
18. 전원 케이블 커넥터
19. 전원 진단 버튼
20. 전원 진단 표시등
21. 케이블 덮개
22. 보안 케이블 슬롯
23. 스탠드
24. 서비스 태그 라벨
25. 헤드셋 커넥터
26. USB 3.0 커넥터(PowerShare 포함)
27. USB 3.0 커넥터
28. 메모리 카드 판독기

**NOTE:** For more information, see *Owner's Manual* at [dell.com/support](http://dell.com/support).

**注:** 有关详细信息, 请参阅 [dell.com/support](http://dell.com/support) 上的用户手册。

**註:** 如需更多資訊, 請參閱 [dell.com/support](http://dell.com/support) 中的擁有者手冊。

**メモ:** 詳細は、[dell.com/support](http://dell.com/support) のオーナーズマニュアルを参照してください。

**주:** 자세한 정보는 [dell.com/support](http://dell.com/support)의 소유자 설명서를 참조하십시오.